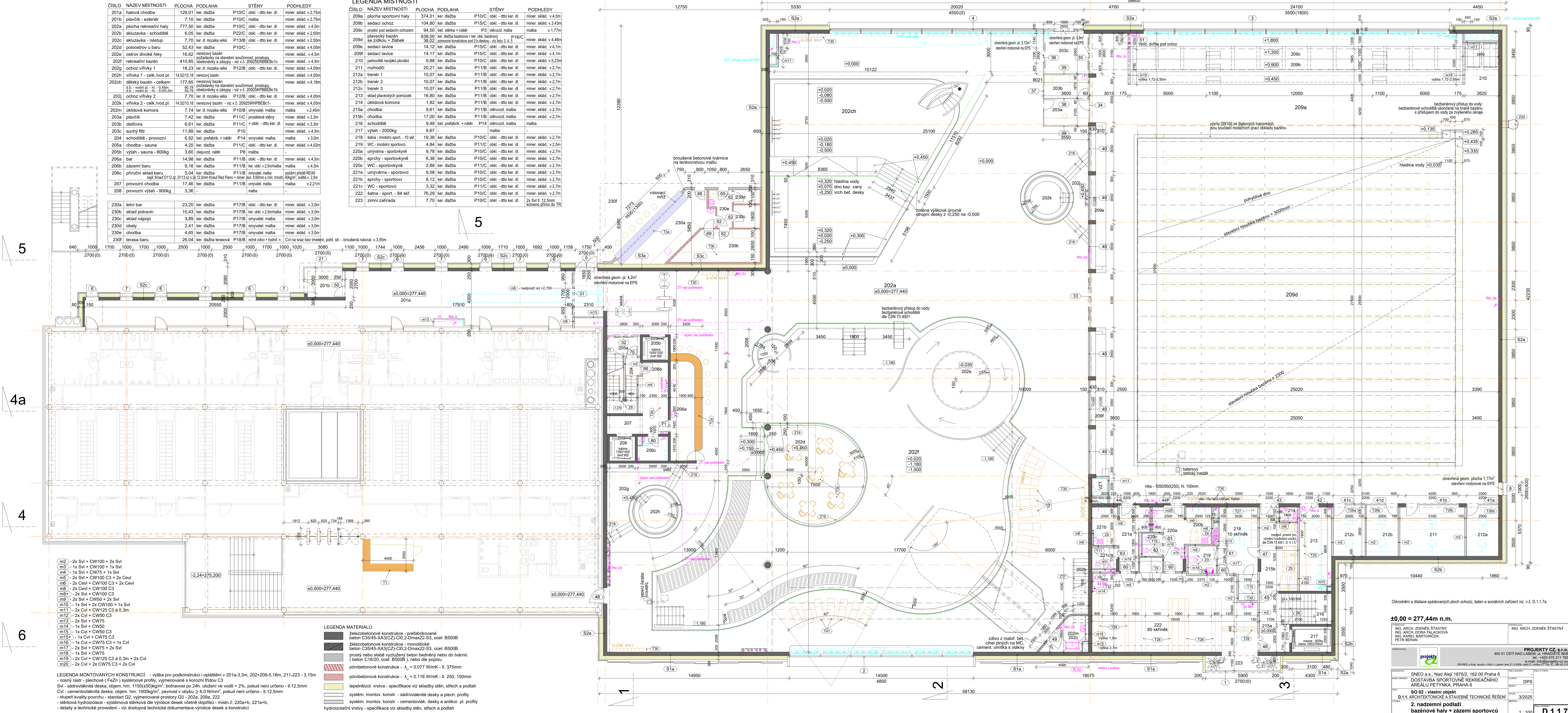


ÍSLO	NÁZEV MIESTNOSTI	PLOCHA	PODLAHA	STĚNY	PODHLADY	
201a	halová chodba	120,91	ker. dlažba	P10/C	obkl. -otto ker. dl.	miner. sklád v,275m
201b	plavčák - exteriér	7,10	ker. dlažba	P10/C	malba	miner. sklád v,275m
202a	plavba rekreáci na haly	777,50		obkl. -otto ker. dl.	miner. sklád v,45m	
202b	skluzavka - schodište	6,05	dlažba	P22/C	obkl. -otto ker. dl.	miner. sklád v,265m
202c	skluzavka - nástup	7,70	ker. dl mizaka veľká	P13/B	obkl. -otto ker. dl.	miner. sklád v,255m
202d	polostrov v baru	52,43	ker. dlažba	P10/C -		miner. sklád v,405m
202e	ostrov divoké kely	16,62	nerozvý bazén			miner. sklád v,45m
202f	rekreační nádrž	410,85	podlažky na stavební soustavy, prostupy, obložení a základy - viz v,2	20205/PBEB1c		miner. sklád v,45m
202g	ochoz vřivky 1	18,23	ker. dl mizaka veľká	P12/B	obkl. -otto ker. dl.	miner. sklád v,405m
202h	vřivka 1 - celk. vod. pl.	14,52/10,18	nerozvý bazén			miner. sklád v,405m
202ch	dětský bazén - celkem d.b. - vodní pl. h. - 0,45m d.b. - vodní pl. h. - 0,90m d.b. - vodní pl. h. - 0,90m d.b.	177,85 89,78 55,70 32,37	podlažky na stavební soustavy, prostupy, obložení a základy - viz v,2	20205/PBEB1c		miner. sklád v,418m
202j	vřivka 2 - celk. vod. pl.	7,70	ker. dl mizaka veľká	P12/B	obkl. -otto ker. dl.	miner. sklád v,405m
202k	vřivka 2 - celk. vod. pl.	14,52/10,18	nerozvý bazén - viz v,2	20205/PBEB1c		miner. sklád v,405m
202m	úkládavá komora	7,74	ker. dl mizaka veľká	P10/B	omývatel. malba	malba v,245m
203a	plavčák	7,42	ker. dlažba	P11/C	proklešné stěny + obkl. -otto ker. dl.	miner. sklád v,33m
203b	oslovena	6,61	dlažba	P11/C		miner. sklád v,33m
203c	sučný filtr	11,89	dlažba	P10		miner. sklád v,45m
204	schodište - provozní	6,92	bet. prefabrik. + nádrží P10	omývatel. malba	malba	v,30m
205a	chodba - sauna	4,25	ker. dlažba	P11/C	obkl. -otto ker. dl.	miner. sklád v,402m
205b	vřivka - sauna - 800kg	3,60	olejový nádrž	P8		
206a	bar	14,99	ker. dlažba	P11/B	obkl. -otto ker. dl.	miner. sklád v,45m
206b	zázení baru	9,16	ker. dlažba	P11/B	obkl. -otto v,25m	malba v,45m
206c	přínášací sklád baru	5,04	dlažba	P11/B	omývatel. malba	skladní přehled RE45
206d	např. Knauf D112 d. D113 c. 2,25m Knauf Red Piano + m. 1,60m s m. hmo. 205m				skladní přehled RE45	Okřiní sklád v,25m
207	provozni chodba	17,46	ker. dlažba	P11/B	omývatel. malba	malba v,221m
208	provozni vřivka - 900kg	3,36	-	malba	-	-

ÍSLO	NÁZEV MIESTNOSTI	POLOHA	PODLAHA	STĚNY	PODPLEDY
209a	plocha sportovního haly	37,41	ker. dlažba	P10/C obkl. -otto ker. dl.	miner. sklád. v.4,5m
209b	sedací ochoz	104,80	ker. dlažba	P15/C obkl. -otto ker. dl.	miner. sklád. v.3,43m
209c	prostor pod sedacím ochozem	94,50	bět. stěrka + nálet	P3 oltěruv. malba	malba v.1,77m
209d	plavecký bazén	638,00	plavecký bazénok + ker. ok. bazénový	P16/C	
209e	zid. + žábek	39,02	plavecký bazénok pod ž. zid. ker. 3,4,5		miner. sklád. v.4,4m
209e	sedací lavice	14,17	ker. dlažba	P15/C obkl. -otto ker. dl.	miner. sklád. v.4,61m
209f	sedací lavice	14,17	ker. dlažba	P15/C obkl. -otto ker. dl.	miner. sklád. v.4,1m
210	parkovištní navýšilú plošku	9,88	ker. dlažba	P10/C obkl. -otto ker. dl.	miner. sklád. v.5,23m
211	rozchodí	20,21	ker. dlažba	P11/B obkl. -otto ker. dl.	miner. sklád. v.2,7m
212a	trénér 1	10,07	ker. dlažba	P11/B obkl. -otto ker. dl.	miner. sklád. v.2,7m
212b	trénér 2	10,07	ker. dlažba	P11/B obkl. -otto ker. dl.	miner. sklád. v.2,7m
212c	trénér 3	10,07	ker. dlažba	P11/B obkl. -otto ker. dl.	miner. sklád. v.2,7m
213	sklad plaveckých pomůcek	16,80	ker. dlažba	P11/B obkl. -otto ker. dl.	miner. sklád. v.2,7m
214	úklidová komora	1,82	ker. dlažba	P11/B obkl. -otto ker. dl.	miner. sklád. v.2,7m
215a	chodba	9,61	ker. dlažba	P11/B oltěruv. malba	miner. sklád. v.2,7m
215b	chodba	17,00	ker. dlažba	P11/B oltěruv. malba	miner. sklád. v.2,7m
216	schodištné	9,48	bět. prefabrik. + nálet	P11/B oltěruv. malba	miner. sklád. v.2,7m
217	výťah - 2000kg	6,67	-	malba	-
218	šatna - imobilní sport. - 10 skl.	19,38	ker. dlažba	P10/C obkl. -otto ker. dl.	miner. sklád. v.2,7m
219	C - imobilní sportovní	4,84	ker. dlažba	P11/C obkl. -otto ker. dl.	miner. sklád. v.2,5m
220a	umývárna - sportovní	9,78	ker. dlažba	P10/C obkl. -otto ker. dl.	miner. sklád. v.2,7m
220b	sprchy - sportovní	6,38	ker. dlažba	P10/C obkl. -otto ker. dl.	miner. sklád. v.2,7m
220c	C - sportovní	2,88	ker. dlažba	P11/C obkl. -otto ker. dl.	miner. sklád. v.2,7m
221a	umývárna - sportovní	9,58	ker. dlažba	P10/C obkl. -otto ker. dl.	miner. sklád. v.2,7m
221b	sprchy - sportovní	6,12	ker. dlažba	P10/C obkl. -otto ker. dl.	miner. sklád. v.2,7m
221c	C - sportovní	3,32	ker. dlažba	P11/C obkl. -otto ker. dl.	miner. sklád. v.2,7m
222	šatna - sport. - 84 skl.	76,29	ker. dlažba	P10/C obkl. -otto ker. dl.	miner. sklád. v.2,7m
223	zimní zahrada	7,70	ker. dlažba	P10/C obkl. -otto ker. dl.	2x Sv 01. 12.5mm 0,020.020.020.020



**$\pm 0,00 = 277,44 \text{ m n.m}$**

ING. ARCH. ZDENĚK ŠTÁŠTNY ING. ARCH. DORA TALACOVÁ ING. KAREL BARTONČEK PETR BERAN		NOVOŘICKO ING. ARCH. ZDENĚK ŠTÁŠTNY	
JEDNOLISTOVÝ  ORPŘEDK (Ing. Soudu v Ústí, Labe) dne 21.3.2006		PROJEKT CZ, s.r.o. 400 01 ÚSTÍ NA LABE M. U HRADISŤE 908/II tel. +420 474 721 782 e-mail: info@projecty.cz www.projecty.cz	
KANCELÁŘ SNEO s. a. Nad Jablem 1876/2, 162 00 Praha 6 DOSTAVBA SPORTOVNĚ REKREAČNÍHO AREÁLU PLYNOKA, PRAHA 6 SÚST. - VLASTNÍ OBJEKT D.1.1. ARCHITEKTURA A STAVĚNĚ TECHNICKÉ ŘEŠENÍ 2. názemní podlaží bazénové haly v zázemí sportovců	ÚSTÍ NA LABE DPS SÚST. - DATA 3/2025 1 : 100	D.1.1.7	